

VIAJES EVENTOS
CON CORAZÓN

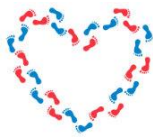
CHORRERA DE MOJONAVALLE: SENDERISMO DESDE LA MORCUERA A CANENCIA



DOMINGO, 8 DE SEPTIEMBRE DE 2024

PRECIO POR PERSONA: 35€

Consulta nuestros Viajes y Eventos con Corazón en
eventosconcorazon.es



PROGRAMA

Salimos a las 9:00 desde Atocha (en la puerta del Ministerio de Agricultura); a las 9:30 desde el Hospital Ramón y Cajal (en la puerta de urgencias, junto a la estatua del busto de piedra); y a las 9:45 desde la Parada de autobuses de la C/Marques de la Valdavia (Frente para Renfe Valdela Fuentes). Con dirección a uno de los rincones más espléndidos y poco conocidos de las montañas madrileñas. Se trata de la **Chorrera de Mojonavalle**, salto de agua de unos 30 m que **el Arroyo del Toril** salva antes de verter sus aguas al más famoso **Sextil de Maíllo**.

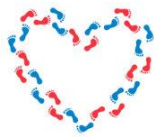
Previamente habremos de desayunar en Miraflores, llegar en autocar hasta el Puerto de la Morcuera y bajar hasta el albergue. Aquí comenzaremos a andar (siguiendo el GR-10) por una pista contemplando las praderas de alta montaña donde pacer tranquilamente el ganado.

Después penetraremos en los pinares de pino silvestre que tanta fama han dado a las vertientes norte de la **Sierra de Guadarrama**. Aunque si nos fijamos bien, intentando descubrir masas verdosas de un matiz distinto al dominante del pino, encontraremos otros árboles y arbustos como tejos, acebos, robles y abedules, estos últimos en las zonas más húmedas.

Cruzaremos varios arroyos (todos ellos con sus puentes) donde podremos deleitarnos con el correr del agua, que en esta época estará en su máximo esplendor.

Comeremos en las inmediaciones del Centro de Educación Ambiental, desde el cual parte una senda ecológica que bien podríamos realizar en parte para ver la chorrera desde abajo, pero esto sólo para los más fuertes.

Después continuaremos por el GR hasta el **Puerto de Canencia**, lugar éste sí, más frecuentado por los madrileños los fines de



semana, debido a su área recreativa. Aquí nos recogerá el autocar para volver a merendar a Miraflores y de vuelta a Madrid.

Se trata de una ruta bastante asequible que transcurre por la umbría del Pico Perdiguera, otro gran desconocido por no tener tanta altura como sus hermanos occidentales.

OBJETIVOS

- Dar a conocer el entorno natural de La Morcuera y Puerto de Canencia.
- Avivar la apreciación estética del paisaje.
- Dar a conocer parte de su fauna, flora y geología.
- Fomentar el respeto por el patrimonio natural y tradicional.

METODOLOGÍA

- Excursión guiada por un Técnico Deportivo de Montaña siguiendo un itinerario preestablecido.
- Paradas en las que se explicarán los diversos contenidos.

CONTENIDOS

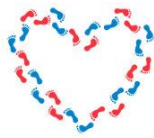
- Paisaje
- Flora
- Geología

DATOS TÉCNICOS

- Longitud: 10 km.
- Desnivel: 70 m.
- Dificultad: Fácil

EL PRECIO INCLUYE

- Transporte en **cómodo autobús** desde Madrid.
- **Guía oficial** de senderismo.
- Seguro básico de viaje.



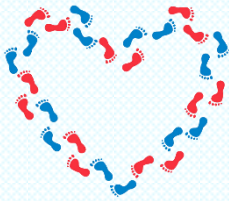
**VIAJES EVENTOS
CON CORAZÓN**

EL PRECIO NO INCLUYE

- Todo aquello no especificado en el apartado anterior.
- Cada persona llevará su propia comida y agua.

INFORMACIÓN E INSCRIPCIONES

VIAJES
EVENTOS CON CORAZÓN



Viajes Eventos con Corazón SLU
José Diéguez - 616 80 92 23
eventosconcorazon.es
jose@eventosconcorazon.es
CICMA 3640

CONDICIONES GENERALES

Inscripciones: Reserva viaje: 35€.

Organización Técnica: Viajes Eventos con Corazón SLU. CICMA 3640. Viaje calculado para mínimo 30 personas. Si no se llegase a 30 personas, el organizador podrá cancelar este viaje o recotizar el mismo.

Anulaciones: El pasajero en cualquier momento puede desistir de la realización del viaje contratado, teniendo derecho a la devolución de las cantidades que hubiera abonado, deducidos los gastos de anulación del viaje que se indican:

- Hasta 30 días antes de la salida: 10€ de gastos de gestión + gastos de anulación si hubiese
- Hasta 15 días antes de la salida: 25€ de gastos de gestión + gastos de anulación si hubiese
- Menos de 15 días o no presentación: 100% del importe del viaje

Aceptación de Condiciones: El hecho de tomar parte del viaje, supone la expresa aceptación por parte del viajero de todas y cada una de estas condiciones generales. Las materias no reguladas en estas condiciones se regirán por el vigente reglamento de agencias de viajes.